

FR5080 MCU Jlink 调试说明

Bluetooth dual mode SOC

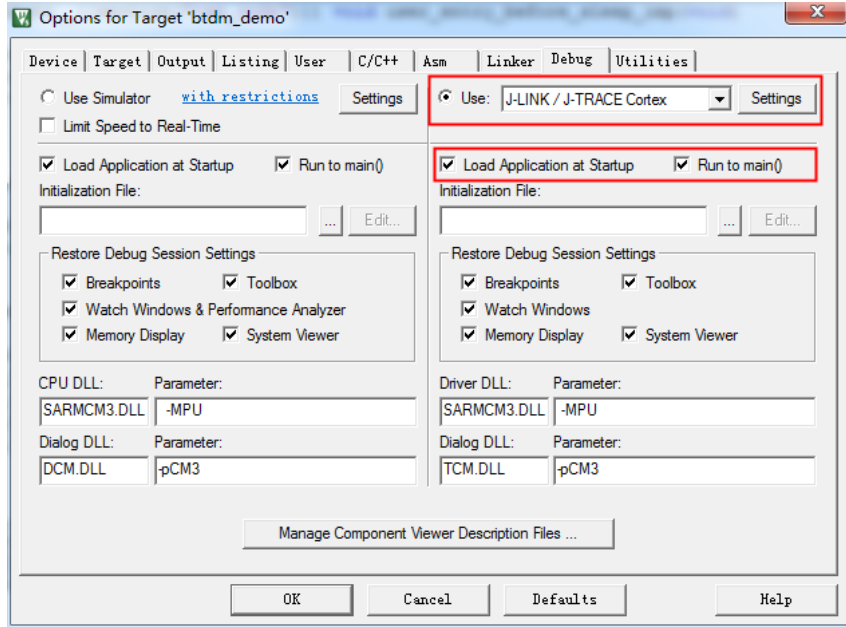
2020-08 v1.0

www.freqchip.com

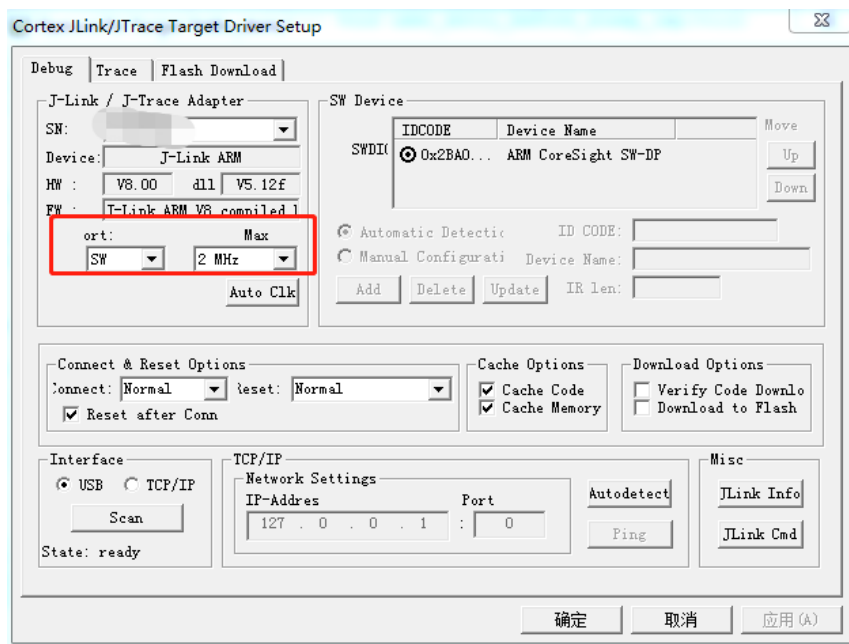


目前基于 Jlink 的程序下载还未支持，所以在进行 Jlink 调试之前需要将已经编译好的程序（注意程序中不要修改 PC6 和 PC7 的复用，这两个引脚默认功能为调试口；程序中不要开启睡眠，进入睡眠后 Jlink 目前不能唤醒系统）通过串口下载工具下载到开发板上。然后将 Keil 进行如下设置就可以进行调试：

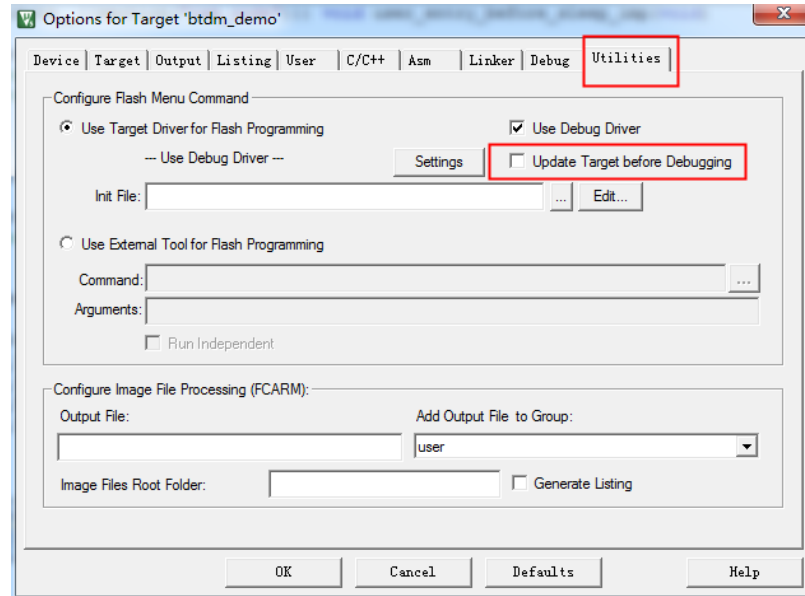
1. 将 Jlink 的 SWCLK（PC6）、SWO（PC7）、GND 与开发板连接好；
2. 配置调试工具用 Jlink，勾选下面的两个选项：



3. 点击 settings 按钮进入下一级界面进行如下配置：



4. 返回上一级配置界面选在进入 Utilities 选项卡，进行如下配置，去掉 Update Target before Debugging 选项：



5. 之后就可以进行调试了:

